

## RIVKLE® Indicator d'effort

Avec certificat d'étalonnage

### Indicateur d'effort RIVKLE® FC340 - avec certificat d'étalonnage:

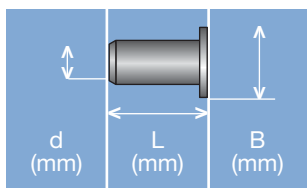
- Permet d'optimiser le réglage des outils mécaniques de pose à l'effort
- Pour RIVKLE® B2007, P1007, P2007, P3007, P2007 PN et P3007 PN
- Plage d'effort : 3 kN à 40 kN
- Outillage non compris (à commander séparément selon taille)



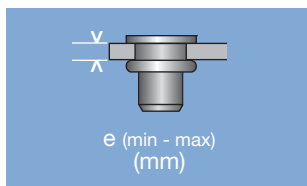
Les informations techniques se trouvent à la dernière page.

Code article

28252214800

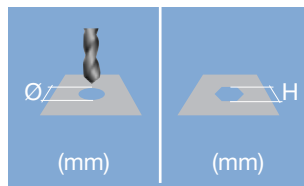


**Diamètre de la tête**  
**Longueur totale**  
**Dimension du taraudage**



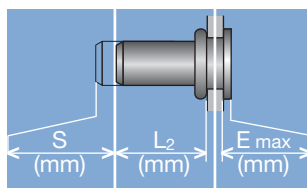
**Plage de sertissage**

Définit l'épaisseur totale à sertir de l'application (même si elle se compose de plus d'une couche)



**Forme et dimensions du logement**

Si rond → diamètre  
 Si hexagonal → côté sur plats

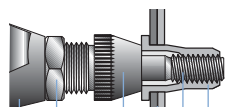


**Dépassement de la tête après pose**  
 Variable en fonction de l'application (effort de sertissage, matériau support, etc.)

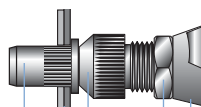
**Encombrement après pose**  
 Définit le jeu nécessaire sur le côté aveugle (ne peut pas être utilisé pour le contrôle de la qualité)

**Course de sertissage**  
 Différence entre la longueur totale avant et après pose

**Ecrou RIVKLE®**



**Goujon RIVKLE®**



- RIVKLE®
- Tige de traction\*
- Pièce clients
- Enclume\*
- Contre-écrou
- Outil de pose

\*conformément au RIVKLE® choisi

Toutes les informations techniques sont données en millimètres



**Bollhoff Otolu SAS**

Z.I de l'Albanne, Rue Archimède · BP68, 73490 La Ravoire · Tel. : +33 4 799670-00 · eshop\_fr@bollhoff.com · eshop.boellhoff.fr

Ce document est généré automatiquement sous réserve de modifications techniques. La transmission ainsi que la reproduction de ce document, l'utilisation et la divulgation de son contenu sont interdites sauf autorisation explicite.