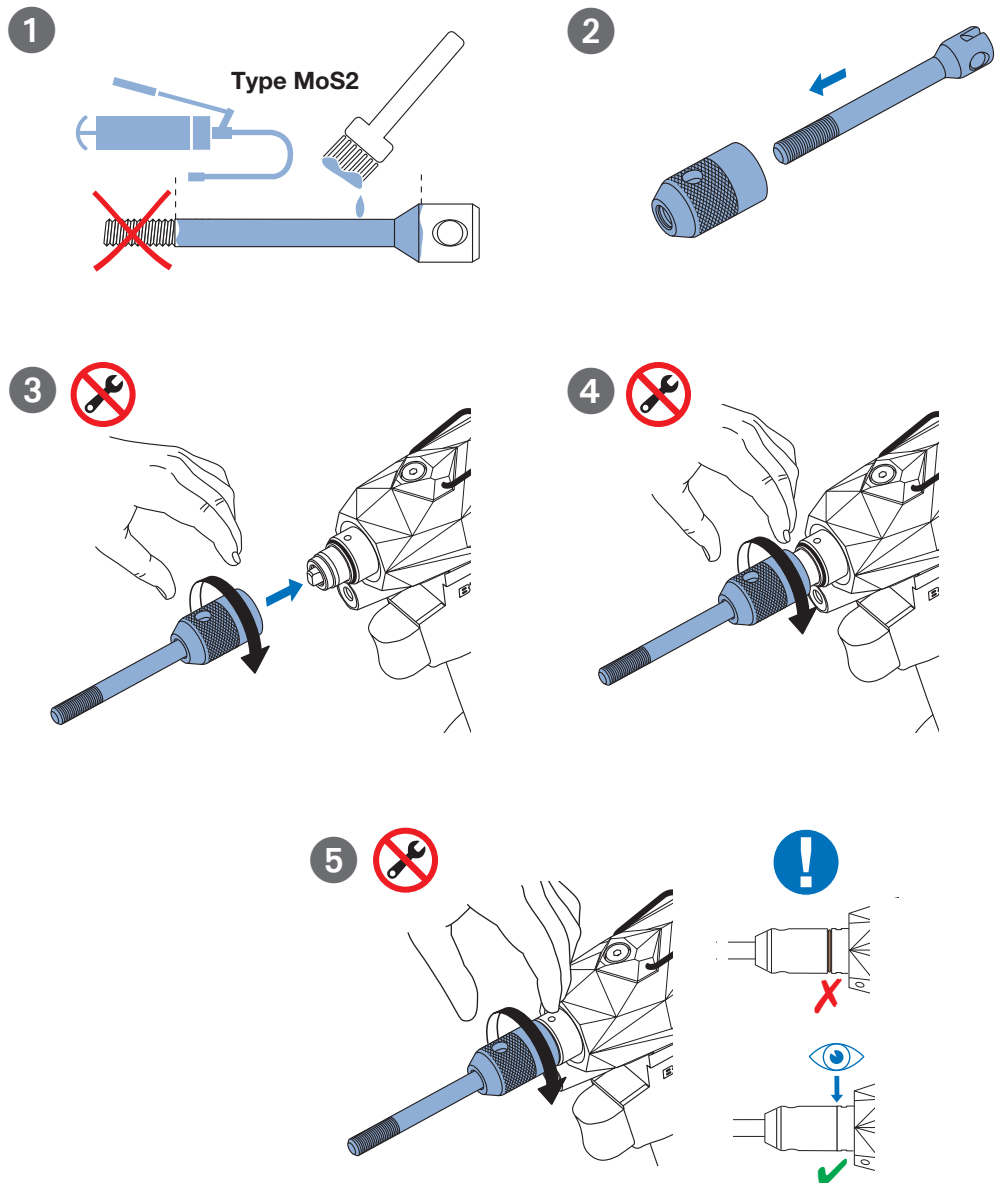


1. Graissage de la tige de traction et vissage complet de la douille de traction

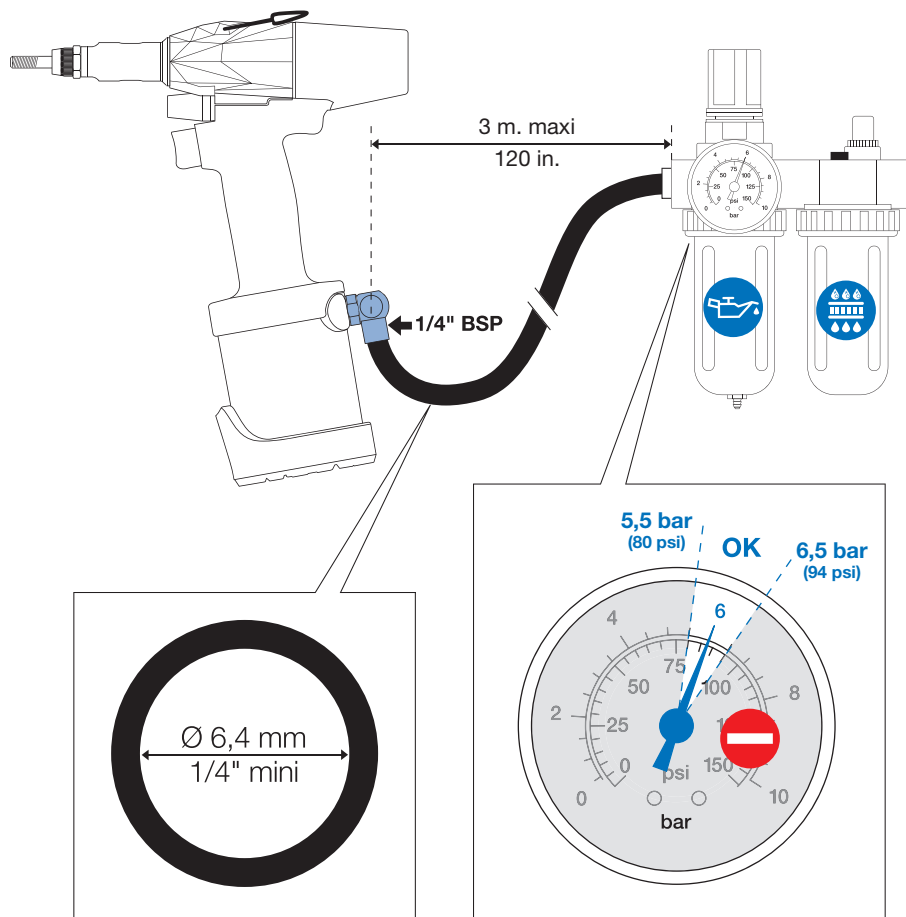
Pour garantir le bon fonctionnement de l'outil, il est essentiel que la tige de traction soit bien graissée et que la douille de traction soit entièrement vissée.



2. S'assurer que la pression d'air est correcte et utiliser un kit FRL

Pour garantir le bon fonctionnement de l'outil, il est important de s'assurer que la pression d'air est comprise entre 5,5 et 6,5 bars.

! Note : pour atteindre 18 kN, il peut être nécessaire d'avoir 6 bars au minimum.



Référence kit FRL

Kit FRL		236 599 00 036
---------	---	----------------